

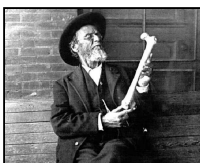


# Advanced intraossäre Läsionen & Einführung in Traumatologie

**Do 30. Januar - Sa 1. Februar 2020**  
Work-Store-Seminare in München, DE



Diese Kursreihe lädt dich ein, die „Anatomie der Vergangenheit“ und „Schock“ aus osteopathischer Sicht zu verstehen. Schwangerschaft, Geburt, Unfälle, Krankheiten, Operationen und mechano-emotionale Traumata jeglicher Art hinterlassen nahezu immer klare Spuren im Körper, die zeit- und auch oft behandlungsresistent sind, wenn diese nicht spezifisch behandelt werden. In diesem Kurs wird gelehrt, die Trauma-Vergangenheit eines Menschen exakt kartografieren, zeitlich einordnen und spezifisch behandeln zu können.



Es ist das Ziel, Gewebe-Imprints von Traumata zu lösen, sodass der Körper die Fesseln der Vergangenheit loslassen kann und unbeschwerter in der Gegenwart funktionieren kann. Wie von Andrew T. Still DO, William G. Sutherland DO, Rollin E. Becker DO und vielen anderen „alten Osteopathen“ gelehrt, werden in erster Linie Behandlungsprinzipien und Zugänge gelehrt, und nicht eine Armada von „komplizierten Techniken“ ganz im Sinne der traditionellen Osteopathie. Wie Rollin E. Becker DO schon sagte, steigert sich die Erfolgsquote proportional zur Palpationsfähigkeit in der osteopathischen Arbeit.



Edward Muntinga D.O. hat im Raum Zürich eine Osteopathiepraxis. Er hat sich Thematiken wie Traumatologie, Gynäkologie und Pädiatrie (Prae-, Peri- und Postnatale Traumatologie) spezialisiert, insbesondere in Verbindung mit Schock auf mechanischer, fluider und elektromagnetischer Ebene. Die spezifische Behandlung des zentralen Nervensystems und die Erforschung der Natur von Schock sind seine Leidenschaften. Herz, Empathie und Intuition sind die Grundpfeiler seiner Arbeit.

## Kursreihe SchockConcept I-III 2020

<b>Kursleitung</b>	Edward Muntinga DO CST PT, % therapiepraxis muntinga, Alter Fällanderweg 12, CH-8132 Ebmatingen, Kontakt: <a href="mailto:info@schockconcept.ch">info@schockconcept.ch</a>
<b>Kurszeiten</b>	Donnerstag, Datum, 09:00-18:00 Freitag, Datum, 09:00-18:00 Samstag, Datum, 09:00-16:00
<b>Ort</b>	Work-Store-Seminare, Schwanthalerstrasse 5, 80336 München, Deutschland, <a href="http://www.work-store-seminare.de">www.work-store-seminare.de</a>  maximale Teilnehmerzahl: 14 Personen
<b>Informationen</b>	<a href="https://work-store-seminare.de/seminare-----11">https://work-store-seminare.de/seminare-----11</a>
<b>Anmeldung</b>	<a href="https://work-store-seminare.de/up/seminar_pdf/11.pdf">https://work-store-seminare.de/up/seminar_pdf/11.pdf</a>
<b>Kursinhalt</b>	<ul style="list-style-type: none"><li>➤ Einführung in fluidaler Palpation und Zugang zum Phänomen Schockenergie, spezifisch im Knochensystem. Insbesondere das fundierte Erkennen &amp; Behandeln von intraossären Läsionen (IOL) ist Hauptbestandteil dieses Kurses.</li><li>➤ Läsionsmethodologie, Kategorisierung</li><li>➤ Theorie Intraossäre Läsionen: Natur, Ursachen, wie erkennen, Testmöglichkeiten</li><li>➤ Einführung in 'Balanced Impact Tension' (BIT) nach E.Muntinga DO</li><li>➤ Intraossär: Theorie &amp; Praxis des gesamten ossären Bewegungsapparates &amp; Gesicht</li><li>➤ Das ossäre Becken: spezifische Aufräumarbeit traumatischer Läsionen</li><li>➤ Indianerpfeile – posttraumatische Kraftvektoren im Thorax, Becken &amp; Cranium</li><li>➤ Chronizität – Zeitinformation einer Läsion</li><li>➤ Einführung in den Fluidbody, Fluidtide/Midtide &amp; Midline</li><li>➤ Behandlung frischer &amp; alter Frakturen (mittels BIT &amp; "Balanced Bone Technique" BBT)</li><li>➤ Einführung in Traumatologie (Trauma/Schock, Gewebserinnerung, Fluid-Körper etc)</li><li>➤ Was ist Schockenergie? Wie kann Schock wahrgenommen werden?</li><li>➤ Einführung in Schock-Release: Möglichkeiten</li><li>➤ Die 9 Grundgesetze von Schockenergie</li><li>➤ Einführung in Thematik der globalen Vitalität und dessen Bedeutsamkeit in der Behandlung</li><li>➤ Einführung in biodynamischer Osteopathie – Fluidtide, Longtide und Dynamic Stillness: die 4 Zimmer/Körper des biodynamischen Systems</li><li>➤ Potency und ihre 3 Funktionen</li><li>➤ Integrations- und Einleitungstechniken:<ul style="list-style-type: none"><li>○ spezifische Behandlung des Rückenmarks &amp; spinale Meinigen</li><li>○ Fluide Busfahrt (Zugang zum inhärenten Behandlungsplan)</li></ul></li></ul>